

사업화연계기술개발사업(R&BD)

1. 개 요

- 글로벌시장 창출·선점 가능성이 높은 우수 비즈니스 모델(Business Model), BI(Business Idea)의 발굴 및 사업화기획 과정 지원
- 사업화유망기술에 대한 추가기술개발, 제품성능인증, 시제품제작 등 사업화지원을 통해 R&D성과물의 사업화를 촉진

2. 지원대상

◦ 투자유도형

- 글로벌시장을 창출·선점할 수 있는 사업화대상 핵심기술과 사업화추진역량을 보유한 사업자(중소·중견기업)가 산·학·연 컨소시엄을 구성하여 수행

- 중소기업 : 「중소기업기본법」제2조의 규정에 따른 중소기업 및 「중소기업창업지원법」 제2조의 규정에 따른 중소기업
- 중견기업 : 「산업발전법」제10조의 2에 따른 중견기업

- (민간투자유치) 2013년10월19일부터 2014년6월30일까지 민간투자기관으로부터 투자적격대상 기준을 충족하는 투자를 유치한 경우에 한함
- (참여기관) 기업(수요기업등), 대학, 연구기관 중 1개 이상 반드시 참여

◦ BM기획형

- 기술사업화전문기관(BA)*이 제안한 우수 비즈니스 모델의 사업화에 필요한 핵심기술과 사업화추진역량을 보유한 사업자(중소·중견기업)가 기술사업화전문회사와 컨소시엄을 구성하여 수행(BM제안 및 사업화기획 시 주관기관은 BA자격기관)

* 기술사업화전문기관(BA, Business Accelerator) : 기술발굴, 사업화기획, 자금투자, 사업화컨설팅 등 기술사업화 과정을 전담할 수 있는 역량을 보유한 기관

사업화전문회사	「기술의 이전 및 사업화 촉진에 관한 법률」제12조에 의한 사업화전문회사
기술거래기관	「기술의 이전 및 사업화 촉진에 관한 법률」제10조에 의한 기술거래기관
테크노파크	「산업기술단지 지원에 관한 특례법」제4조에 의한 사업시행자
기술지주회사	「산업교육진흥 및 산학연협력촉진에 관한 법률」제2조에 의한 산학연협력기술지주회사
창업보육센터	「중소기업창업지원법」제6조에 의한 창업보육센터사업자
창업투자회사	「중소기업창업지원법」제2조 제4호의 규정에 의한 중소기업창업투자회사
신기술금융업자	「여신전문금융업법」제3조의 규정에 의하여 신기술사업금융업의 등록을 한 자
한국산업은행	「한국산업은행법」에 의한 한국산업은행
중소기업은행	「중소기업은행법」에 의한 중소기업은행
은행	「은행법」 제2조 제1항 제2호의 규정에 의한 은행
금융투자업자	「자본시장과 금융투자업에 관한 법률」제8조에 따른 투자매매업자·투자중개업자 및 집합투자업자
LLC형 벤처캐피탈	「벤처특별법」제4조의3 제1항 제3호의 규정에 의한 유한회사
공공기관	「공공기관의 운영에 관한 법률」제4조의 규정에 의한 공공기관 중 기술사업화지원을 위한 수행조직, 전문인력, 운영계획 등을 확보하고 있는 기관
전문생산기술연구소	「산업기술혁신촉진법」제42조에 의한 전문생산기술연구소 중 기술사업화지원을 위한 수행조직, 전문인력, 운영계획 등을 확보하고 있는 기관

- (참여기관) BA는 1개 이상 반드시 참여기관으로 참여하여야 하며 기업(수요기업 등), 대학, 연구기관도 참여기관으로 참여가능

◦ BI연계형

- 창의적 아이디어를 보유한 개인, 기업 등이 제안하여 선정된 우수 비즈니스아이디어(BI)에 대하여 사업화추진역량을 보유한 사업자(중소·중견기업)가 직접 수행하거나 사업화추진역량을 보유한 사업자(중소·중견기업)가 산·학·연 컨소시엄을 구성하여 수행(BI제안 시 신청자격은 개인, 기업, 기타 법인 등 제한없음)
- (참여기관) BI사업화지원기관*, 기술사업화전문기관(BA), 기업(수요기업 등)·대학·연구기관 등 참여기관으로 참여 가능

* 비즈니스아이디어(Business Idea, BI)사업화전문기관 : 비즈니스아이디어를 발굴하여 사업화에 필요한 지원서비스(권리화, BM수립, 투자연계, 사업화컨설팅 등)를 제공할 수 있는 역량을 보유한 기관으로, 산업통상자원부 공고 제2013-117호에 의거, 지정한 10개 업종별 전문기관

업종	기관명	업종	기관명
가전	(주)이디리서치	자동차·항공	자동차부품연구원
생활용품	인천테크노파크	IT	전자부품연구원
지식서비스	경기테크노파크	신재생 등 에너지	울산테크노파크
디자인·엔지니어링	부산테크노파크	기계·조선·플랜트	경남테크노파크
바이오헬스	충북테크노파크	플랫폼 서비스	경북테크노파크

◦ 기관연계형

- 비즈니스아이디어(BI)사업화전문기관 지원(산업통상자원부 공고 제2013-117호에 의거, 별도 선정·지정 및 운영)

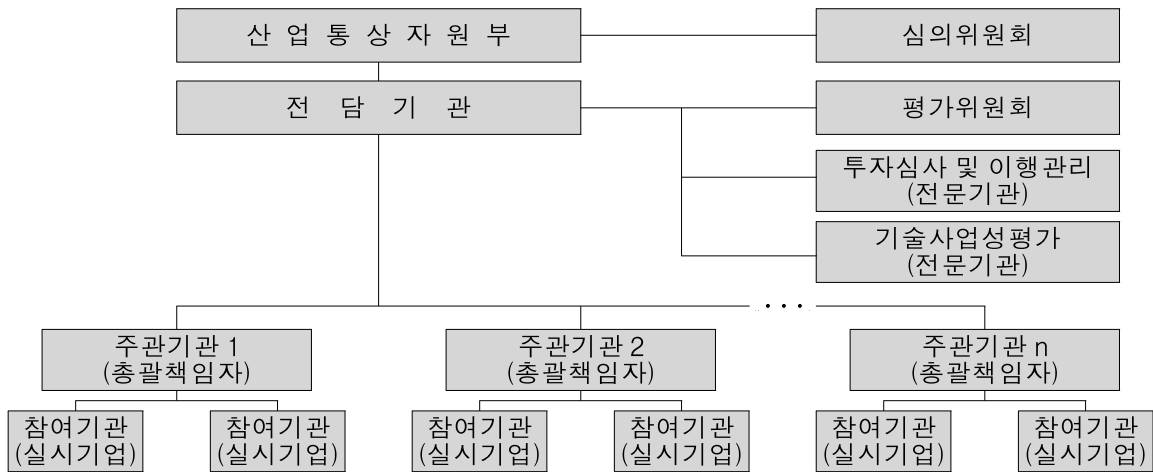
3. 지원내용

구분		과제별 지원규모	지원기간	비고
투자유도형		30억원 이내	2년 이내	1년 또는 2년
BM기획형	BM사업화기획	0.2억원	2개월	
	BM사업화개발	30억원 이내	2년 이내	1년 또는 2년
BI연계형		5억원 내외	1년 이내 원칙(필요시 2년)	
기관연계형		4억원 내외	1년	BI사업화전문기관

* 중견기업이 주관기관일 경우, 컨소시엄 구성 시 중소기업비율이 2/3미만일 경우 또는 대기업의 참여기관 참여시 정부출연금 지원 비율을 50% 이내로 함

4. 추진체계 및 절차

◦ 추진체계



◦ 추진절차 및 일정(사업공고는 '14년 2월 예정이며, 진행 상황 등에 따라 변동가능)

지원절차		추진기관	일정 (투자유도형)	일정 (BM기획형)
①	사업공고	산업통상자원부 / 한국산업기술진흥원	2월下	2월下
②	신청접수	신청 주관기관 → 한국산업기술진흥원	4월上	4월上
③	사전서류검토	산업통상자원부 / 한국산업기술진흥원	4월中	4월中
④	평가위원회	<투자유도형 : 발표평가> • 신청 주관기관 → 평가위원회 <BM기획형 : BM기획과제 발표평가> • 신청 BA → 평가위원회	4월下	4월下
⑤	투자적격대상 투자유치	<투자유도형> • 신청 주관기관 / 투자심사기관	6.30일까지	-
	BM사업화기획	<BM기획형> • BA(BM기획제안서를 제출한 BA 주관)	-	5월中 ~ 7월上
⑥	기술사업성평가	<현장평가> • 기술사업성평가기관 → 신청 주관기관	7월下	7월下
⑦	평가위원회	<투자유도형 : 심층평가> • 주관/참여/투자기관 → 평가위원회	8월上	-
⑧	평가위원회	<BM기획형 : BM개발과제 발표평가> • 신청 주관기관 / BA → 평가위원회	-	8월中
⑨	최종선정	<서면평가> • 평가위원회 / 산업통상자원부	8월下	8월下
⑩	민간부담현금 입금	주관기관 → 한국산업기술진흥원(RCMS)	9월上	9월上
⑪	협약 체결	주관기관 ↔ 한국산업기술진흥원	9월中	9월中
⑫	정부출연금 지급	주관기관 ← 한국산업기술진흥원(RCMS)	9월中	9월中

※ 관련규정 : 산업기술혁신사업공통운영요령, 산업기술혁신사업 기술사업화 평가관리지침

5. 과제당 평균 지원규모(최근3년)

연 도	2011년	2012년	2013년
정부출연금	1,130백만원	1,220백만원	912백만원

※ 신규지원 경쟁률(최근3년)

연 도	2011년	2012년	2013년
경쟁률	5.5 : 1	8.0 : 1	6.4 : 1

6. 주요 성과



7. 문의처

- 산업통상자원부 산업기술시장과 ☎ 044-203-4532
- 한국산업기술진흥원 기술사업화단 기술금융팀 윤우용 책임연구원 ☎ 02-6009-4342
 김소정 선임연구원 ☎ 02-6009-4345
 정미리 연구원 ☎ 02-6009-4346