

광역경제권연계협력사업

1. 개 요

- 광역경제권 시·도 간 연계협력을 촉진하여 다양한 분야의 협력사업을 추진함으로써 시너지효과 제고와 광역경제권 발전 구체화 도모

2. 지원대상(신청자격)

- 기업, 대학, 지역발전 지원기관*, 연구소 등 2개 이상의 시·도, 시·군·구에 소재하는 기관이 참여하는 컨소시엄

* 시·도 소재 테크노파크(지역특화센터), 지역혁신센터 등

- 해당 광역경제권의 발전전략 구체화를 기대할 수 있는 다양한 부문의 시·도 간 연계 협력 사업

3. 지원내용

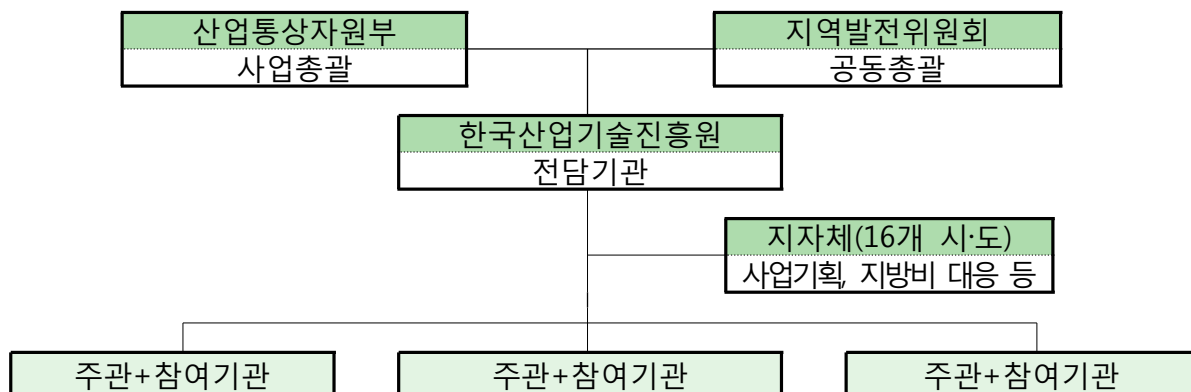
- 광역권 내 또는 광역권 간 연계협력 과제를 지원하고, 제조업 및 제조지원서비스업 분야를 지원

* 기존 시도의 행정구역 경계를 넘어서, 산업내 가치 사슬에 따른 연계 과제 및 지자체간 정책 연계 과제를 지원

- 지원조건 : 2개 이상 시도의 지방비 대응 필수 (대응비율은 공고 시 안내 예정)
- 지원기간 : 총 사업기간은 3년 이내('13년은 2년 이내), 연차별 평가 실시

4. 추진체계 및 절차

- 추진체계



◦ 추진절차



※ 관련규정 : 지역산업지원사업 공통운영요령 및 평가관리지침

5. 추진일정 [**14년도 신규 선정 없음**]

6. 과제당 정부출연금 평균 지원규모 : 10억원 내외('13년 기준)

7. 주요 성과

- 지역간 연계협력을 위하여 '10~'12년까지 총 3,440억원 지원하여, 지역간 연계협력 지원을 통하여 지역기업의 경쟁력 강화(매출, 고용 등)에 기여함

*지원과제 : 66개 과제(종료과제 30개, 계속과제 36개)

8. 문의처

- 산업통상자원부 지역산업과 ☎ 044-203-4422
- 한국산업기술진흥원 지역산업단 광역선도산업팀 박종원 수석연구원
☎ 02-6009-376