

지역연고산업육성사업(RIS)

1. 개 요

- 지역에 산재되어 있는 연고(특화)자원*을 발굴·산업화(고부가가치화)함으로써 지역경제 활성화에 기여

* 타 지역에 비해 우위를 지닌 유·무형의 자산으로 관련기업과 지원기관의 협력을 통해 지역 기반의 산업으로 육성할 수 있는 자원(ex 대구 섬유, 부산 봉제, 익산 한지 등)

2. 지원대상

- 새로운 자원 발굴을 통해 일자리 창출 및 소득증대가 가능한 지역특화산업분야(단, 농업, 수산업, 임업 등의 1차산업 중심은 제외)

3. 신청자격

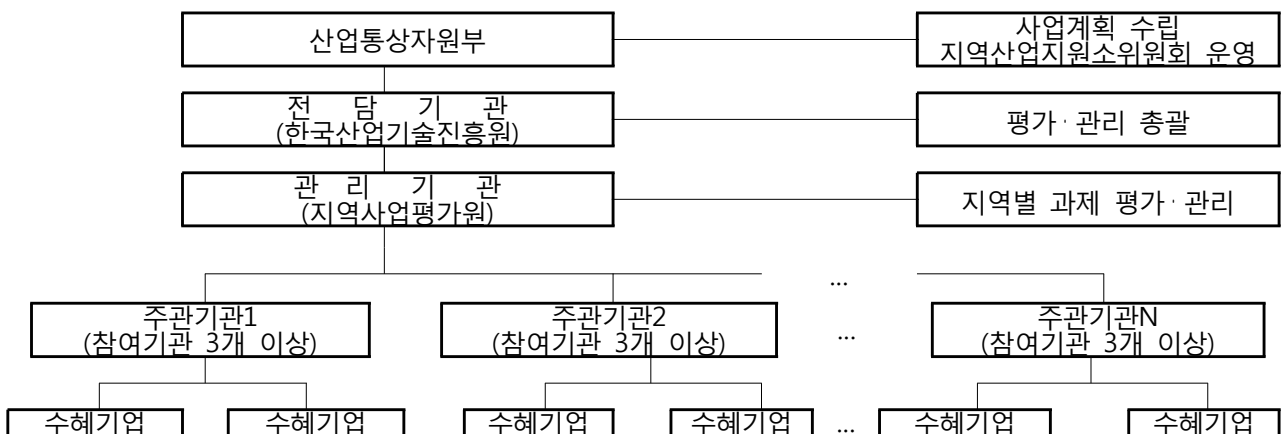
- 지역내 연고자원을 산업화 할 수 있도록 인프라가 구축되어 있고, 내외부 기관과의 컨소시엄 구성 등 기업지원기능을 할 수 있는 대학, 연구소, 기업, 기업 지원기관 등

4. 지원내용

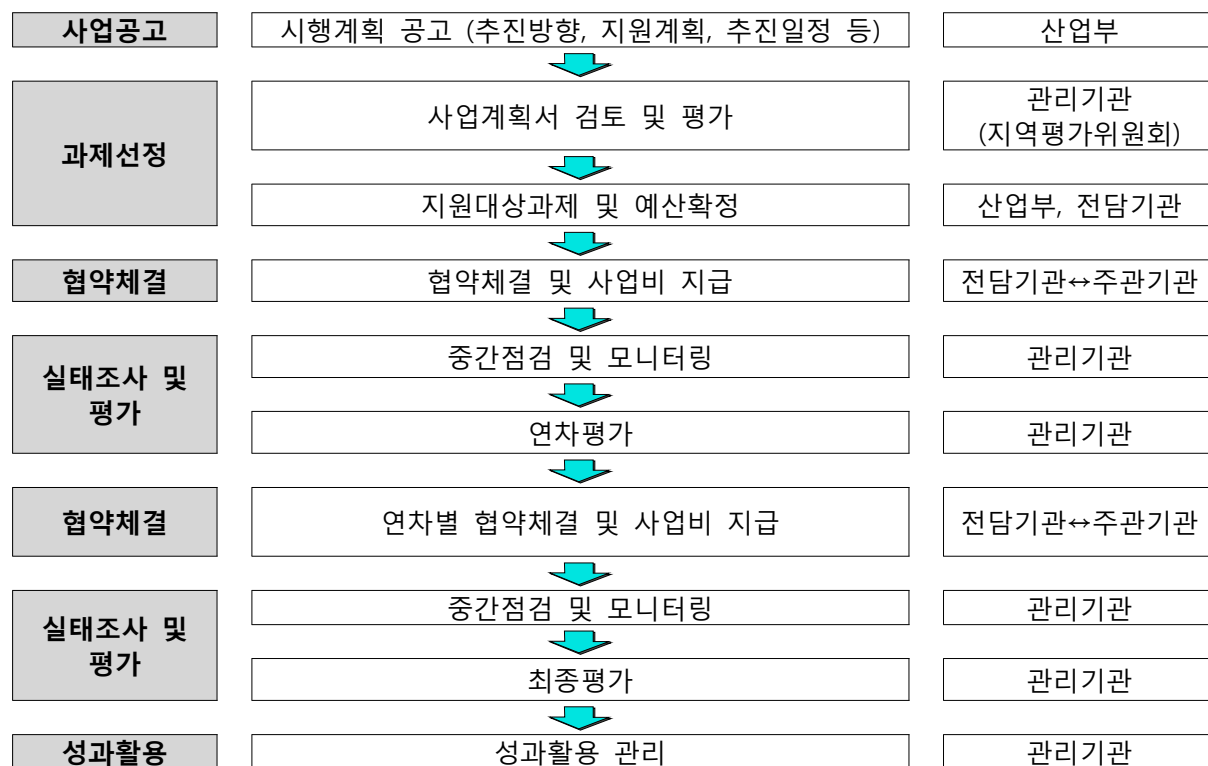
- 지원형태 : 출연금
- 지원방식 : 국비, 지방비, 민간부담금 대응자금 방식
- 지원기간 : 3년 18억 내외
- 사업단구성 : 주관기관 및 3개 이상의 참여기관

5. 추진체계 및 절차

- 추진체계



◦ 추진절차



※ 관련규정 : 지역산업지원사업 공통운영요령 및 평가관리지침

6. 추진일정 **[‘14년도 신규 선정 없음]**

‘14년 사업공고	사업신청서 제출	과제별 연차평가	협약체결
-	-	2월	3월

7. 과제당 평균 지원규모 : 6억원

8. 주요 성과

- ‘13년 80개 과제 지원을 통해 지역특화자원을 활용한 제품개발 및 사업화 435건 및 고용창출 2,377명 달성

9. 문의처

- 산업통상자원부 지역경제총괄과 문대진 주무관 ☎ 044-203-4417
- 한국산업기술진흥원 지역산업단 지역발전협력팀 윤명진 선임연구원 ☎ 02-6009-3750,
조미룡 선임연구원 ☎ 02-6009-3744