

## 차세대건설기계부품특화단지조성사업

### 1. 개 요

- 친환경 고효율의 글로벌 리드형 건설기계·부품산업 육성을 위한 특화단지 조성으로 건설기계·부품 산업의 기술경쟁력 제고
- 건설기계 주력제품의 고도화·첨단화 및 친환경 고효율 차세대 제품·부품의 연구개발 지원으로 Global 경쟁력 강화

### 2. 지원대상(신청자격)

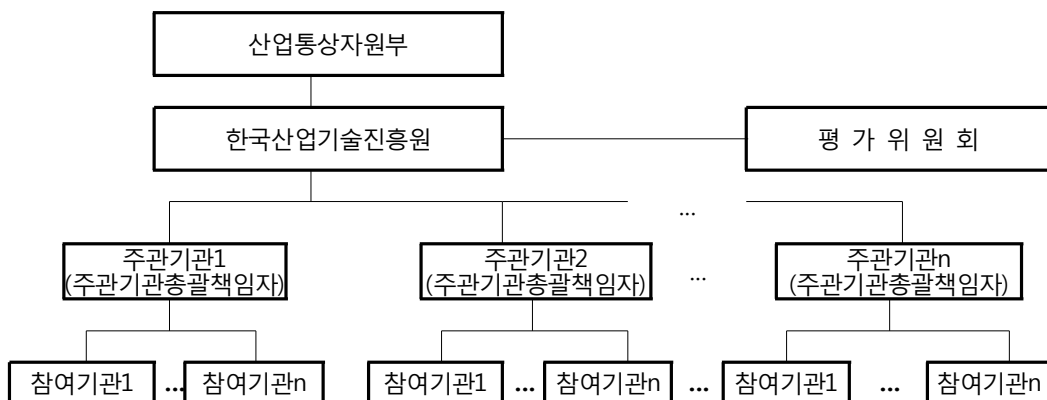
- 건설기계·부품 관련 기업

### 3. 지원내용

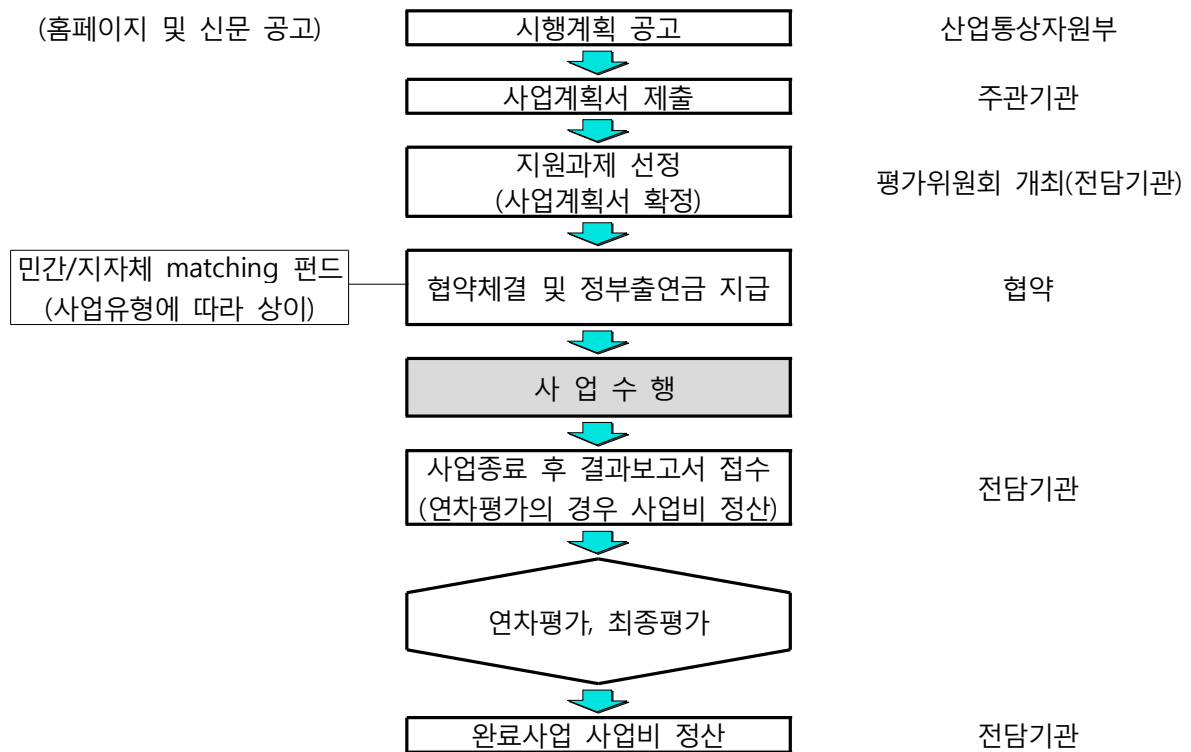
- 지원분야
  - 기술개발 : 차세대 건설기계 관련 기술개발 사업(대용량 유압기술, 저탄소발생동력원기술, 지능형제어기술 등)
  - 기반구축 : 차세대건설기계부품기술지원 기반조성사업(신규 없음)
- 지원유형 : 기술개발, 기반조성으로 사업유형을 구분하여 지원하되 기술개발은 전국단위 사업공모를 통해 지역 제한 없이 지원

### 4. 추진체계 및 절차

- 추진체계



◦ 추진절차



※ 관련규정 : 지역산업지원사업 공통운영요령 및 평가관리지침

## 5. 추진일정

- '14. 4월 : 사업공고
- '14. 6월 : 사업계획서 접수 및 선정평가
- '14. 7월 : 협약 및 사업비 지급

## 6. 과제당 정부출연금 평균 지원규모 : 7억원

- '14년도 신규 선정 과제 수(안) : 2개 내외 과제 지원 예정

## 7. 주요 성과

- '13년도 3개 과제 지원(기술개발 : 2개, 기반구축 : 1개)

## 8. 문의처

- 산업통상자원부 기계로봇과 ☎ 044-203-4313
- 한국산업기술진흥원 지역산업단 지역신성장기반팀 장현규 선임연구원 ☎ 02-6009-3783