

자동차 의장·전장 고감성 시스템 개발육성사업

1. 개 요

- 지역신산업에 대한 연구·상용화 인프라 구축을 지원하고, 미래선도 산업에 대한 응용 기술개발 등의 지원을 통하여 지역의 글로벌 선도거점을 육성
- 운전자의 감성 및 편의성 제고를 위해 시트, 공조, 전장, 내장인테리어 제품 등 고감성 기술개발, 장비구축 및 기업지원

2. 지원대상

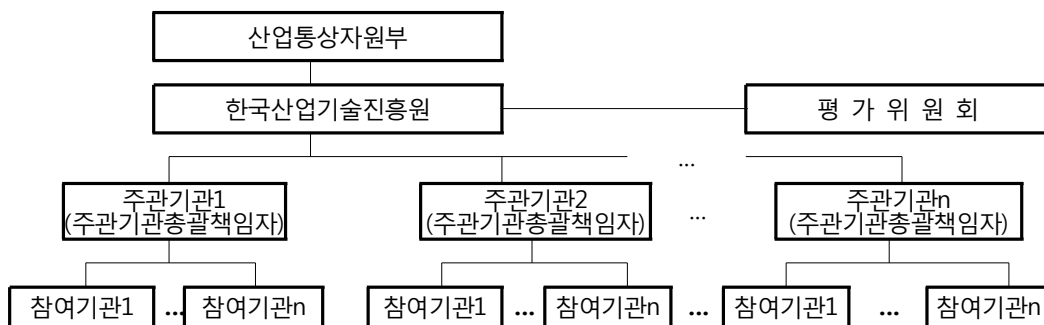
- 자동차 부품 관련 기업·기관

3. 지원내용

- 지원분야
 - 기술개발 : 고감성 내장부품 및 실내환경 시스템 기술개발
 - 기반구축 : 고감성 내장부품 및 실내환경 부품 평가장비 구축을 통한 인증평가 인프라 확보 및 센터구축사업
- 지원유형 : 기술개발, 기반조성으로 사업유형을 구분하여 지원하되 기술개발은 전국단위 사업공모를 통해 지역 제한 없이 지원
- 총 사업기간 : 4년 이내
 - ※ 사업별로 상이하며, 연차평가를 통해 차기년도 지원여부 및 지원규모를 결정할 수 있음

4. 추진체계 및 절차

- 추진체계



◦ 추진절차



※ 관련규정 : 지역산업지원사업 공통운영요령 및 평가관리지침

5. 추진일정

- '14. 3 : 과제기획
- '14. 5 : 사업공고
- '14. 6 : 사업계획서 접수 및 평가위원회
- '14. 7 : 협약 및 사업비 지급

6. 과제당 정부출연금 평균 지원규모 : 1.5억원

- '14년도 신규 선정 과제 수(안) : 6개

7. 문의처

- 산업통상자원부 자동차항공과 ☎ 044-203-4324
- 한국산업기술진흥원 지역산업단 지역신성장기반팀 장 옥 연구원 ☎ 02-6009-3788