

치과용소재부품기술지원센터구축사업

1. 개 요

- 치과용 소재부품 산업분야의 세계적인 생산 집적지 구축을 위한 클러스터(시설, 장비, 기술개발, 기술사업화) 구축

2. 지원대상(신청자격)

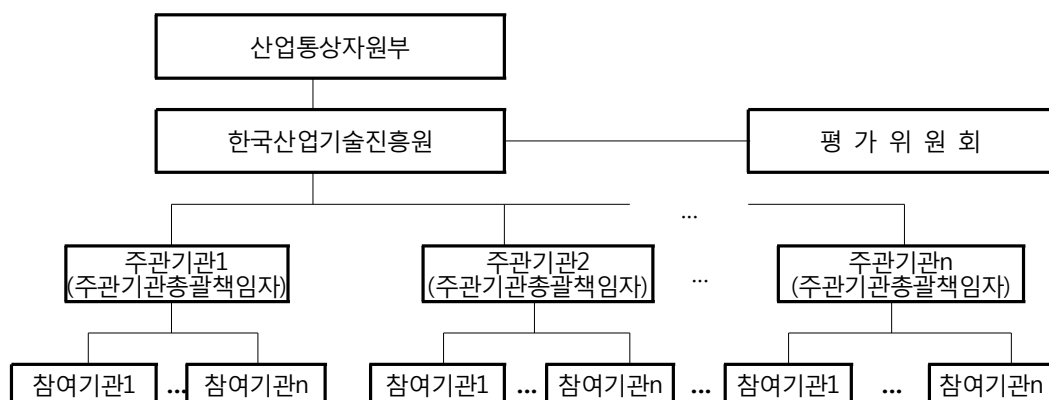
- 치과용 소재부품 관련 기관

3. 지원내용

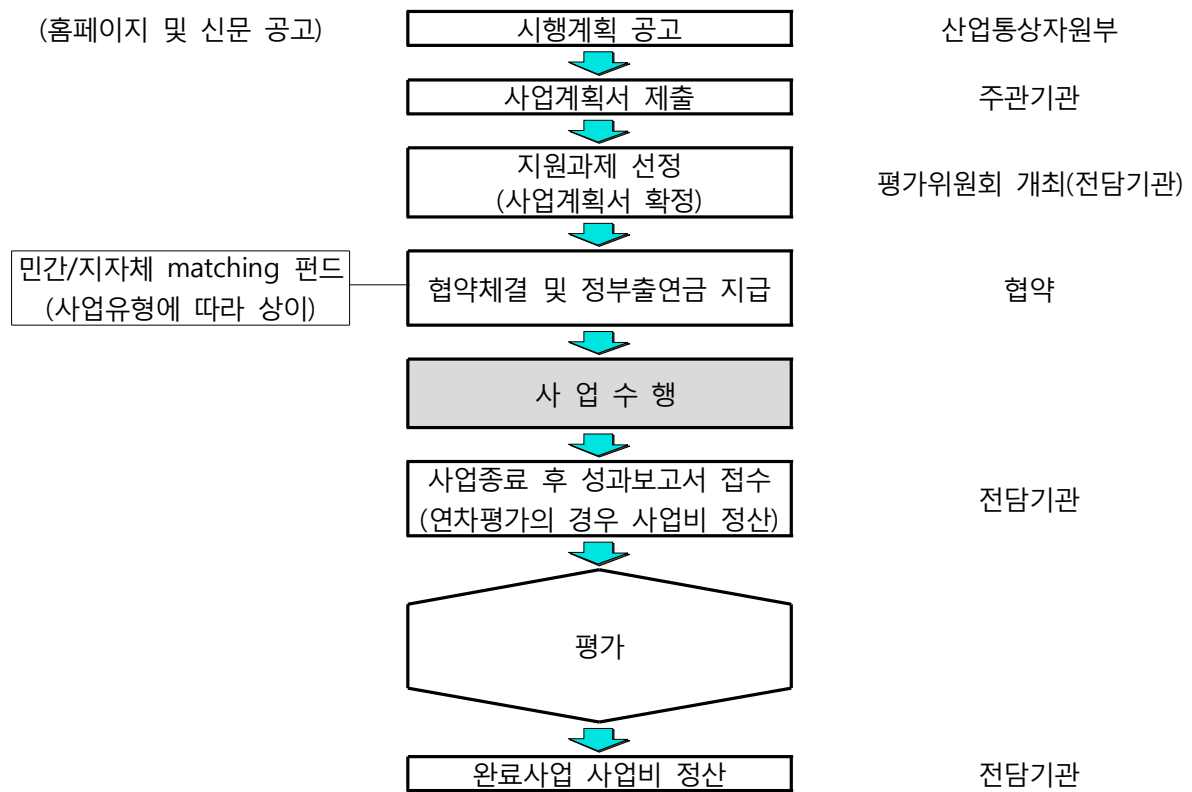
- 지원분야
 - 기반구축 : 치과용소재부품기술지원센터 구축 및 장비구축
- 총 사업기간 : 3년 이내
 - ※ 사업별로 상이하며, 연차평가를 통해 차기년도 지원여부 및 지원규모를 결정할 수 있음

4. 추진체계 및 절차

- 추진체계



- 추진절차



※ 관련규정 : 지역산업지원사업 공통운영요령 및 평가관리지침

5. 추진일정(안)

- '14. 03. : 과제기획
- '14. 05. : 시행계획 공고
- '14. 06. : 사업계획서 접수 및 선정평가위원회 개최
- '14. 07. : 협약 및 사업비 지급

6. 과제당 정부출연금 평균 지원규모 : 10억원

- '14년도 신규 선정 과제 수(안) : 1개 과제 내외

7. 문의처

- 산업통상자원부 전자전기과 ☎ 044-203-4345
- 한국산업기술진흥원 지역산업단 지역신성장기반팀 유경아 선임연구원 ☎ 02-6009-3784