

글로벌 천연물원료제조거점시설구축

1. 개 요

- 천연물제품(한약, 의약, 화장품 등)의 원료를 공급하기 위해 공공기관에 국제 규격에 적합한 장비를 구축하여 원료제조 기업을 지원

2. 지원대상

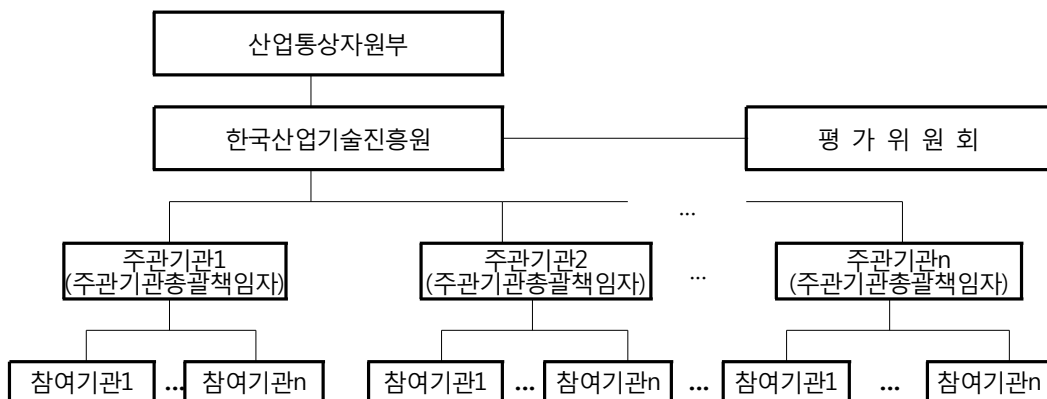
- 천연물 원료 제조 관련 기관

3. 지원내용

- 지원분야
 - 천연물원료생산장비구축(원료GMP, 생산, 품질관리), 천연물원료시제품기술개발, 기업사업화지원
- 지원유형 : 기반조성
- 총 사업기간 : 3년 이내
 - ※ 사업별로 상이하며, 연차평가를 통해 차기년도 지원여부 및 지원규모를 결정할 수 있음

4. 추진체계 및 절차

- 추진체계



- 추진절차



※ 관련규정 : 지역산업지원사업 공통운영요령 및 평가관리지침

5. 추진일정

- '14. 3 : 과제기획
- '14. 5 : 사업공고
- '14. 6 : 사업계획서 접수 및 평가위원회
- '14. 7 : 협약 및 사업비 지급

6. 과제당 정부출연금 평균 지원규모 : 10억원

- '14년도 신규 선정 과제 수(안) : 1개

7. 문의처

- 산업통상자원부 바이오나노과 ☎ 044-203-4394
- 한국산업기술진흥원 지역산업단 지역신성장기반팀 남예슬 연구원 ☎ 02-6009-3796